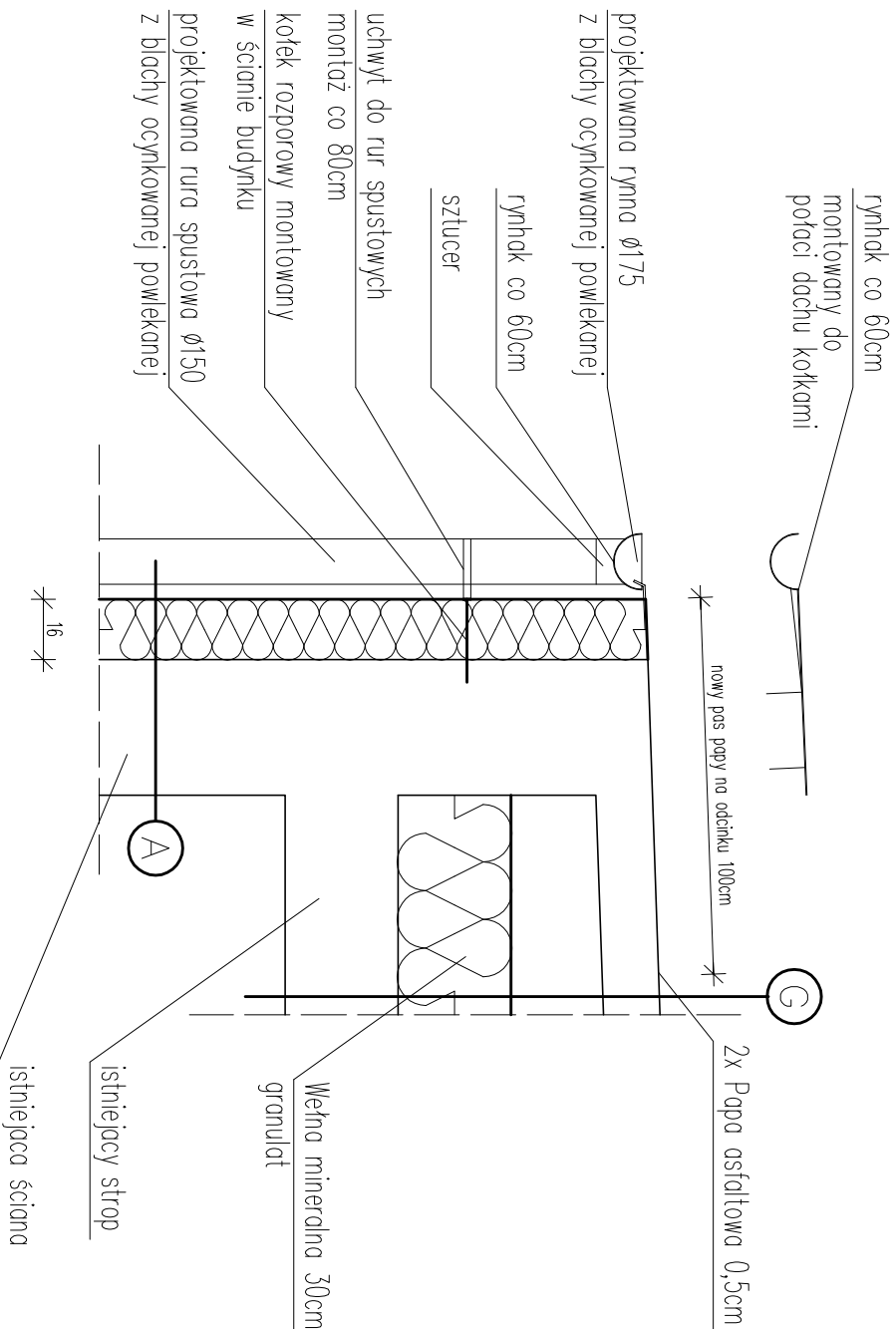


SZCZEGÓŁ VII

SKALA 1:20

A	Tynk mineralny na satace – PROL
	Stropion FS15 gr. 16cm – PROL
	Tynk cem. wop. wewnętrzny
	Gazobeton
	Tynk cem. wop. zewnętrzny

F	2x papa asfaltowa 1,0cm
	Płyty korkowe zamknięte
	Pustka powietrzna wentylowana
	Wełna mineralna gr. 30,0cm – PROL
	Wełna mineralna 6,0cm
	Papa izolacyjna 0,5cm
	Płyty kamdowe
	Tynk cem. – wop. 1,5cm



www.delta-sc.pl • biuro@delta-sc.pl • (52) 321-25-84 • 602-239-750 • 662-113-827
85-129 Bydgoszcz • ul. Poznańska 27/3 • NIP 953-252-19-51 • REGON 340166438

TYTUŁ:
Termomodernizacja
Zespołu Szkół Ponadpodstawowych
w Samostrzelu 9

ADRES:
dz. nr 3/16
Samostrzel 9

INWESTOR:
Powiat Nakieński
ul. Gen. H. Dąbrowskiego 54
89-100 Nakło nad Notecią

PROJEKTOWAŁ:
mgr inż. Adam Zacharski
upr. bud. do projektowania i kierownia robotami bud. w specjalności
kon.-bud. nr ewid. WRE-4-7131-3/02.KUP44.OIOW0K03
mgr inż. arch. JERZY HURYN
upr. bud. do projektowania bez ograniczeń w
specjalności architektonicznej nr ewid. UAH-KZ-2710/2886

SPRAWOWAŁ:
TEMAT:
SZCZEGÓŁ VII

BRANŻA:
ARCHITEKTURA
NR RYSUNKU: A-21
NR ARKUSZA: DATA: kwiecień 2014
SKALA: 1:20